



시험성적서

1. 성적서 번호 : SW21-00326K
2. 의뢰자
 - 업체명 : 한국물기술인증원
 - 주소 : 대구광역시 달성군 구지면 국가산단대로40길 20
3. 시험기간 : 2021년 10월 21일 ~ 2021년 12월 08일
4. 시험성적서의 용도 : 위생안전기준 심의용
5. 시료명 : 수도꼭지 [대불이 한 개 레버식 온냉수 혼합꼭지(세면샤워용), n=1(4 개, CB-1)]
6. 시험방법
 - (1) 수도용 자재 및 제품의 위생안전기준 공정시험방법(환경부고시 제2018-172호, 2018.11.5)

확인	작성자 성명	원성민		기술책임자 성명	고병례	
비교 : 1. 이 성적서는 KS Q ISO/IEC 17025 및 KOLAS 인정과 관련이 없으며, 의뢰자가 제시한 시료 및 시료명에 한정된 결과로서 전체제품에 대한 품질을 보증하지는 않습니다. 2. 이 성적서는 홍보, 선전, 광고 및 소송용으로 사용될 수 없으며, 용도 이외의 사용을 금합니다. 3. 이 성적서의 일부만을 발췌하여 사용한 결과는 보증할 수 없습니다. 4. 이 성적서의 진위여부는 홈페이지(www.kcl.re.kr)에서 확인 가능합니다.						

2021년 12월 08일

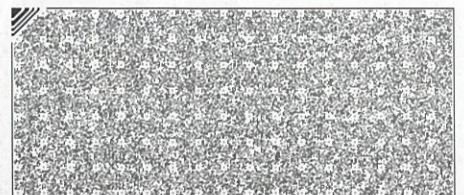
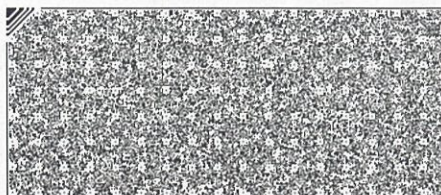
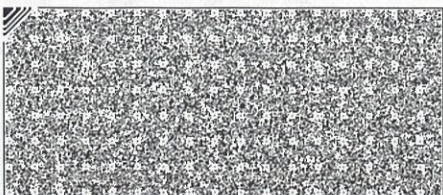
한국건설생활환경시험연구원



결과문의 : (08503) 서울특별시 금천구 가산디지털1로 199 (가산동) ☎ (02)2102-2592

총 3페이지 중 1페이지

양식TQP-12-01-03(1)



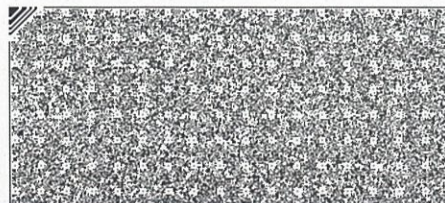
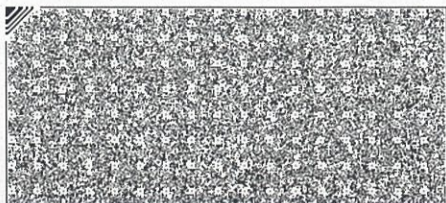
시험성적서

성적서번호 : SW21-00326K

7. 시험결과

1) 수도꼭지 [대불이 한 개 레버식 온냉수 혼합꼭지(세면샤워용), n=1(4 개, CB-1)]

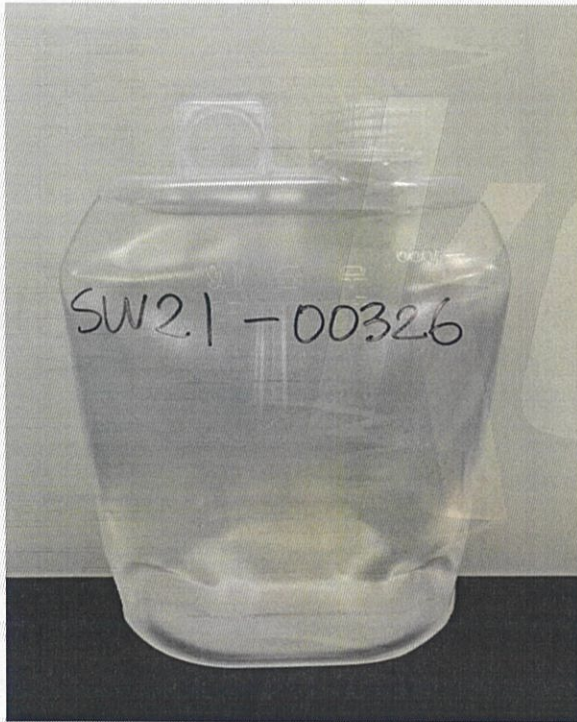
시험항목	단위	시험방법	위생안전기준	시험결과	시험장소
납	mg/L	(1)	0.001 이하	불검출	A
비소	mg/L	(1)	0.001 이하	불검출	
셀레늄	mg/L	(1)	0.001 이하	불검출	
카드뮴	mg/L	(1)	0.0005 이하	불검출	
구리	mg/L	(1)	0.1 이하	불검출	
6가크롬	mg/L	(1)	0.005 이하	불검출	
철	mg/L	(1)	0.03 이하	불검출	
아연	mg/L	(1)	0.3 이하	0.007	
니켈	mg/L	(1)	0.007 이하	0.0006	
수은	mg/L	(1)	0.0001 이하	불검출	
포름알데히드	mg/L	(1)	0.008 이하	불검출	
페놀류	mg/L	(1)	0.0005 이하	불검출	
사염화탄소	mg/L	(1)	0.0002 이하	불검출	
디클로로메탄	mg/L	(1)	0.002 이하	불검출	
1,1,1-트리클로로에탄	mg/L	(1)	0.01 이하	불검출	
1,1,2-트리클로로에탄	mg/L	(1)	0.0006 이하	불검출	
벤젠	mg/L	(1)	0.001 이하	불검출	
1,1-디클로로에틸렌	mg/L	(1)	0.003 이하	불검출	
1,2-디클로로에탄	mg/L	(1)	0.0004 이하	불검출	
시스-1,2-디클로로에틸렌	mg/L	(1)	0.004 이하	불검출	
트리클로로에틸렌	mg/L	(1)	0.003 이하	불검출	
테트라클로로에틸렌	mg/L	(1)	0.001 이하	불검출	
에피클로로히드린	mg/L	(1)	0.01 이하	불검출	
아세트산비닐	mg/L	(1)	0.01 이하	불검출	
스티렌	mg/L	(1)	0.002 이하	불검출	
1,2-부타디엔	mg/L	(1)	0.001 이하	불검출	
1,3-부타디엔	mg/L	(1)	0.001 이하	불검출	
N,N-디메틸아닐린	mg/L	(1)	0.01 이하	불검출	
과망간산칼륨소비량	mg/L	(1)	1.0 이하	0.3 이하	
탁도	NTU	(1)	0.2 이하	0.02 이하	
색도	도	(1)	0.5 이하	0.1 이하	
맛	-	(1)	이상 없을 것	이상 없음	
냄새	-	(1)	이상 없을 것	이상 없음	



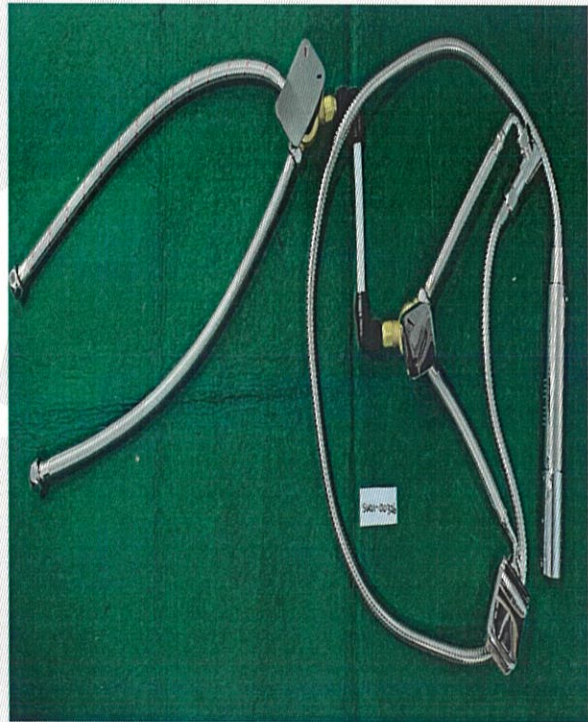
시험성적서

성적서번호 : SW21-00326K

- ※ 1. 보정계수 : 성적서의 결과값은 평가대상제품의 보정치를 의미하며, 구리합금재질로 만들어진 말단급수설비인 경우, 구리, 아연, 납, 니켈의 시험결과(시료제품의 분석치)는 물과 접촉하는 접촉부피를 기준으로 구리는 1/9.8배, 아연 1/9.7배, 납 1/1.4배, 니켈 1/9.7배로 한다.
 - 2. 시료의 재질 : 가+나+마+바+아+자+카+타+더+머+버+쳐 (「수도법 시행령」 제24조의 별표 1의2 수도용 자재와 제품의 재질별 위생안전 기준 적용 항목)
 - 3. 판정 : 적합
 - 4. 위생안전기준 초과항목 : 없음
 - 5. 컨디셔닝 유무 : 컨디셔닝 진행함
 - 6. 용도구분 : 인증심사용
- ※ 시험장소
A. 서울특별시 금천구 가산디지털단지1로 199 (가산동)



< 용출수 >



< 시험 전 시료 >

— 끝 —

